

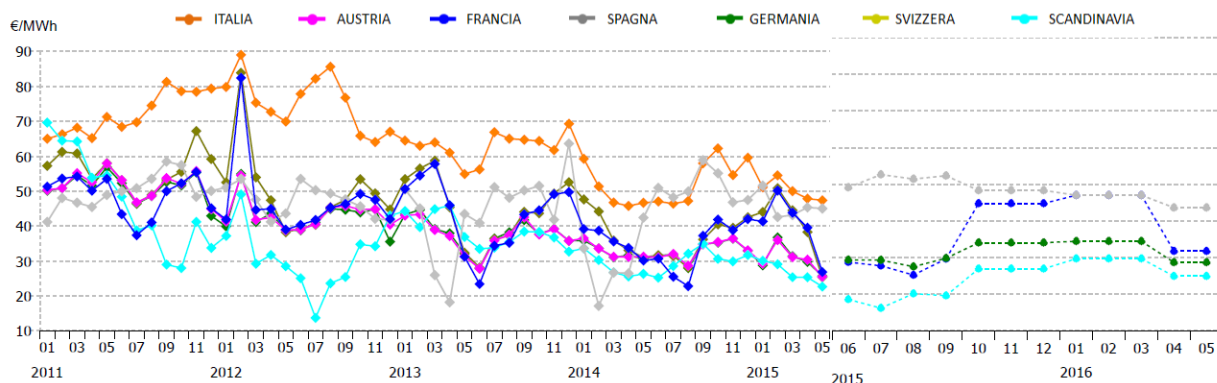
## TENDENZE DI PREZZO SULLE BORSE ELETTRICHE EUROPEE – maggio 2015

Sulle principali borse elettriche europee si osservano dinamiche ribassiste attribuibili all'effetto congiunto della stagionalità dei consumi e del deprezzamento delle materie prime. La contrazione più decisa è registrata da Epex France (27 €/MWh, -32%), il cui valore torna ad allinearsi al riferimento austro-tedesco (26 €/MWh, -14%), con una confluenza media mensile pari al 55% (vs il 31% dello scorso mese) e conseguentemente ad allontanarsi in modo determinato dal prezzo della zona Nord Italiana (48 €/MWh, in lieve flessione su aprile), cui converge nell'ambito dell'IBMC<sup>1</sup> solo nel 2% delle ore (frequenza che perde ben 31 p.p. rispetto al mese di aprile)

**Figura 1: Borse elettriche, quotazioni mensili spot e a termine. Media aritmetica**

Fonte: Thomson-Reuters

Area	Quotazioni a pronti (€/MWh)				Quotazioni a termine (€/MWh)							
	Mag 15	Var M-1 (%)	Var M-12 (%)	ultima quot. future M-1	Giu 15	Var M-1 (%)	Lug 15	Var M-1 (%)	Ago 15	Var M-1 (%)	2016	Var M-1 (%)
ITALIA	47,36	- 1 %	+ 2 %	46,90	47,69	- 0 %	50,53	+ 0 %	50,40	-	47,14	+ 0 %
FRANCIA	26,82	- 32 %	- 11 %	28,54	28,75	- 8 %	27,78	- 10 %	25,26	-	38,63	-
GERMANIA	25,69	- 14 %	- 16 %	27,70	29,38	- 5 %	29,30	- 4 %	27,54	-	31,60	-
SPAGNA	45,03	- 1 %	+ 6 %	48,60	49,13	- 3 %	52,65	+ 1 %	51,43	-	46,88	-
AREA SCANDINAVA	22,62	- 11 %	- 14 %	24,45	18,61	- 18 %	16,24	- 21 %	20,17	-	26,86	-
AUSTRIA	25,51	- 16 %	- 18 %	-	-	-	-	-	-	-	-	-
SVIZZERA	25,33	- 34 %	- 18 %	-	-	-	-	-	-	-	-	-



Quanto ai volumi di borsa, Epex si conferma l'exchange più capiente e segna un consistente aumento tendenziale grazie soprattutto all'andamento degli scambi registrati sulle borse svizzera e francese (totale Epex 32,6 TWh, +13%). Segue Nord Pool che, stabile rispetto allo scorso anno con i suoi 26 TWh, ripercorre il trend stagionale che ormai replica fedelmente da oltre due anni. In calo rispetto a entrambi i riferimenti temporali le quantità di borsa scambiate su IPEX, che tuttavia si mantengono al di sopra dei volumi spagnoli, in opposta tendenza (Italia 15 TWh, -5/-7%; Spagna 13 TWh, +4/+1%).

**Figura 2: Borse europee, volumi annuali e mensili sui mercati spot**

Fonte: Thomson-Reuters

<sup>1</sup> Italian Borders Market Coupling

# TENDENZE DI PREZZO SULLE BORSE ELETTRICHE EUROPEE – maggio 2015

Volumi a pronti (TWh)			
Area	Mag 15	Var M-1 (%)	Var M-12 (%)
ITALIA	14,9	- 5 %	- 7 %
FRANCIA	8,6	+ 3 %	+ 56 %
GERMANIA	21,8	- 4 %	+ 2 %
SPAGNA	13,2	+ 4 %	+ 1 %
AREA SCANDINAVA	26,2	- 9 %	- 1 %
AUSTRIA	0,7	- 4 %	+ 7 %
SVIZZERA	2,2	+ 10 %	+ 25 %

