

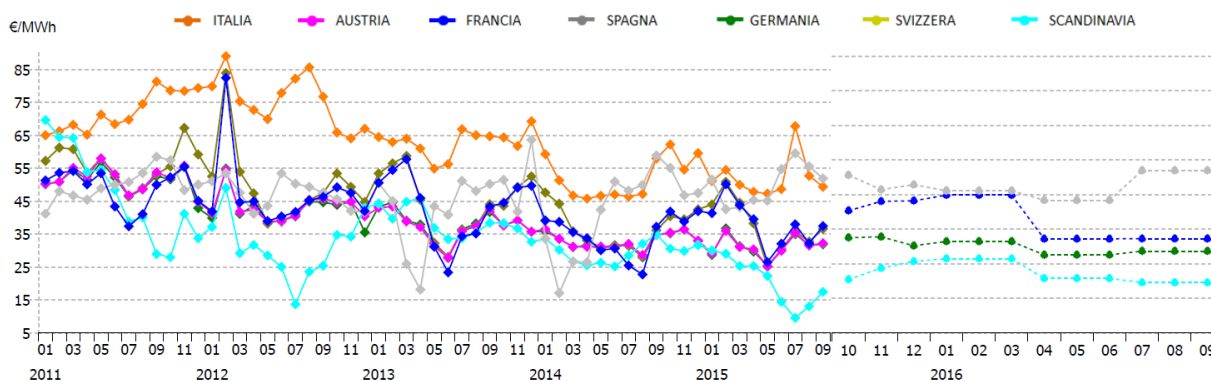
TENDENZE DI PREZZO SULLE BORSE ELETTRICHE EUROPEE – settembre 2015

Nel mese di settembre, sulle borse elettriche europee si rilevano andamenti mensili contrastanti, se si considerano in particolare i prezzi afferenti all'area IBMC¹. Mentre il PUN e il prezzo della zona Nord, infatti, scendono sui 49/50 €/MWh (-6/-3%), dinamica favorita dall'ulteriore deprezzamento del combustibile di riferimento del parco di produzione nazionale, i prezzi di Francia e Germania descrivono entrambi aumenti mensili, di intensità differente (FR 37,5 €/MWh, +16%; AT/DE 32 €/MWh, +1%). Nello specifico, lo spread tra Italia e Francia scende sul livello minimo degli ultimi quattro mesi, in corrispondenza di un deciso aumento della convergenza oraria fra i due prezzi, diffusa su tutti i periodi rilevanti della giornata (spread: +12 €/MWh, -7 €/MWh; allineamento orario: 15,4%, +13 p.p.). In controtendenza rispetto agli altri mercati europei, il prezzo scandinavo sembra rientrato definitivamente dal livello minimo raggiunto nel mese di luglio e realizza un deciso incremento congiunturale, dinamica solitamente osservata nel primo mese autunnale. Sui mercati a termine le quotazioni dei prodotti risultano in generale aggiustate al ribasso e presentano valori più elevati di quelli spot (21/50 €/MWh).

Figura 1: Borse elettriche, quotazioni mensili spot e a termine. Media aritmetica

Fonte: Thomson-Reuters

| Area | Quotazioni a pronti (€/MWh) | | | | Quotazioni a termine (€/MWh) | | | | | | | |
|-----------------|-----------------------------|-------------|--------------|-------------------------|------------------------------|-------------|--------|-------------|--------|-------------|-------|-------------|
| | Set 15 | Var M-1 (%) | Var M-12 (%) | ultima quot. future M-1 | Ott 15 | Var M-1 (%) | Nov 15 | Var M-1 (%) | Dic 15 | Var M-1 (%) | 2016 | Var M-1 (%) |
| ITALIA | 49,39 | - 6 % | - 15 % | 52,55 | 50,44 | - 4 % | 50,64 | - 4 % | 52,65 | - | 47,61 | - 1 % |
| FRANCIA | 37,45 | + 16 % | + 1 % | 36,60 | 40,40 | - 2 % | 43,10 | - 5 % | 43,26 | - | 38,02 | - |
| GERMANIA | 31,88 | + 1 % | - 8 % | 32,80 | 32,60 | - 1 % | 32,84 | - 5 % | 30,26 | - | 29,79 | - |
| SPAGNA | 51,88 | - 7 % | - 12 % | 54,73 | 50,68 | - 5 % | 46,47 | + 1 % | 47,91 | - | 47,13 | - |
| AREA SCANDINAVA | 17,45 | + 34 % | - 50 % | 18,65 | 20,51 | + 2 % | 23,80 | - 4 % | 25,74 | - | 23,05 | - |
| AUSTRIA | 32,26 | + 2 % | - 7 % | - | - | - | - | - | - | - | - | - |
| SVIZZERA | 36,58 | + 12 % | + 1 % | - | - | - | - | - | - | - | - | - |



Quanto ai volumi di borsa, si segnala la crescita tendenziale degli scambi gestiti da Epex France, in ragione della quale tutto l'exchange finisce per coordinare il 5% in più delle transazioni concluse lo scorso settembre, dinamica alimentata peraltro dal concorde andamento tendenziale del segmento svizzero (volumi Epex 29 TWh, volumi FR 7,5 TWh, +43%, volumi CH 2 TWh, +10%). Seconda per capienza, Nord Pool chiude il mese di settembre con 26 TWh transitati in borsa, con un aumento del 4% rispetto allo scorso anno. Andamenti discordanti, infine, si rilevano sulle due borse mediterranee, con Ipex a 16 TWh, che aumenta la taglia dei suoi scambi di 1 TWh, e Omie che scende a 13,5 TWh, perdendo circa il 3%.

¹ Italian Borders Market Coupling

TENDENZE DI PREZZO SULLE BORSE ELETTRICHE EUROPEE – settembre 2015

Figura 2: Borse europee, volumi annuali e mensili sui mercati spot

Fonte: Thomson-Reuters

| Volumi a pronti (TWh) | | | |
|-----------------------|--------|-------------|--------------|
| Area | Set 15 | Var M-1 (%) | Var M-12 (%) |
| ITALIA | 16,0 | + 10 % | + 7 % |
| FRANCIA | 7,5 | - 9 % | + 43 % |
| GERMANIA | 19,3 | - 3 % | - 5 % |
| SPAGNA | 13,5 | - 8 % | - 3 % |
| AREA SCANDINAVA | 26,0 | + 0 % | + 4 % |
| AUSTRIA | 0,6 | + 7 % | - 12 % |
| SVIZZERA | 1,9 | + 9 % | + 10 % |

