

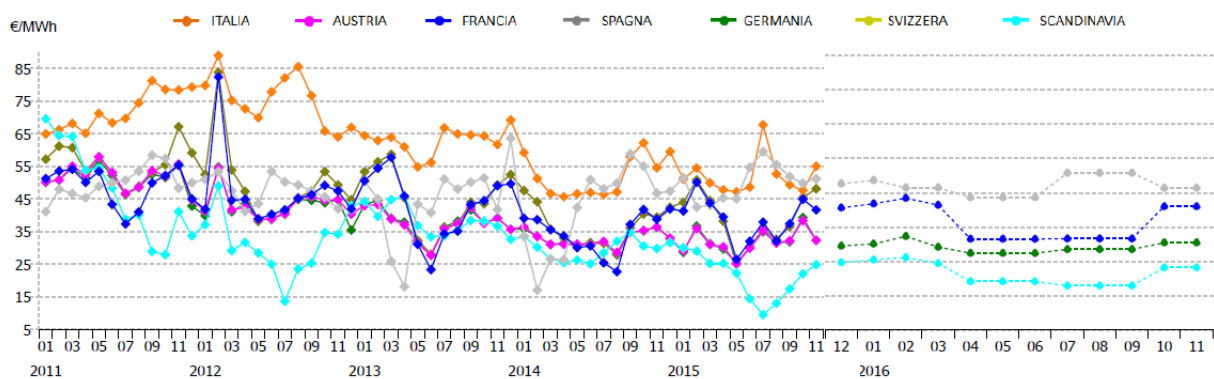
## TENDENZE DI PREZZO SULLE BORSE ELETTRICHE EUROPEE – novembre 2015

Anche a novembre, i prezzi a pronti delle borse europee più capienti di energia elettrica mostrano evoluzioni mensili divergenti. In particolare, nell'area IBMC<sup>1</sup> – dove il livello di convergenza oraria dei prezzi si abbassa notevolmente rispetto a ottobre – il riferimento della zona Nord italiana e il PUN (Prezzo Unico Nazionale) segnano consistenti incrementi congiunturali (56/55 €/MWh, +19/+16%), mentre i prezzi francese e austro-tedesco si riducono in misura più o meno intensa (42/32 €/MWh, -7/-18%). I prezzi quotati sui mercati a termine, infine, sembrano limitare l'impatto che l'atteso calo delle temperature ha generalmente sui valori dell'energia, stimando per i mesi invernali importi tutti più bassi di quello attuale (fatta eccezione per il prezzo spagnolo).

**Figura 1: Borse elettriche, quotazioni mensili spot e a termine. Media aritmetica**

Fonte: Thomson-Reuters

Area	Quotazioni a pronti (€/MWh)				Quotazioni a termine (€/MWh)							
	Nov 15	Var M-1 (%)	Var M-12 (%)	ultima quot. future M-1	Dic 15	Var M-1 (%)	Gen 16	Var M-1 (%)	Feb 16	Var M-1 (%)	2016	Var M-1 (%)
ITALIA	55,08	+ 16 %	+ 1 %	48,50	48,07	- 2 %	48,77	+ 0 %	48,32	-	45,99	- 1 %
FRANCIA	41,70	- 7 %	+ 7 %	43,80	40,61	- 2 %	41,80	- 4 %	43,42	-	36,37	-
GERMANIA	32,39	- 18 %	- 11 %	36,00	29,48	- 1 %	30,07	- 2 %	32,30	-	29,13	-
SPAGNA	51,20	+ 3 %	+ 9 %	47,95	47,65	+ 2 %	48,64	+ 3 %	-	-	46,84	-
AREA SCANDINAVA	24,87	+ 12 %	- 17 %	26,30	24,64	- 5 %	25,42	- 8 %	26,11	-	21,11	-
AUSTRIA	32,37	- 16 %	- 11 %	-	-	-	-	-	-	-	-	-
SVIZZERA	48,17	+ 6 %	+ 22 %	-	-	-	-	-	-	-	-	-



In generale aumento mensile e annuo, le principali borse elettriche europee scambiano complessivamente circa il 6% in più rispetto al mese di ottobre, evoluzione foraggiata soprattutto dall'andamento dell'exchange francese che più che raddoppia i volumi mensili che era solito gestire negli anni passati (11 TWh, +17/+74%). Tale dinamica rende, come di consueto, Epex la borsa più capiente con i suoi 36 TWh, seguita da Nord Pool a 32 TWh (+3%). In Italia, infine, l'aumento relativo dei volumi di borsa osservato nella seconda parte di novembre si traduce a livello mensile in una sostanziale stabilità, corrispondente a 16 TWh totali (+1/+12%).

**Figura 2: Borse europee, volumi annuali e mensili sui mercati spot**

Fonte: Thomson-Reuters

<sup>1</sup> Italian Borders Market Coupling

# TENDENZE DI PREZZO SULLE BORSE ELETTRICHE EUROPEE – novembre 2015

Volumi a pronti (TWh)			
Area	Nov 15	Var M-1 (%)	Var M-12 (%)
ITALIA	16,4	+ 1 %	+ 12 %
FRANCIA	11,2	+ 17 %	+ 74 %
GERMANIA	23,4	+ 11 %	+ 5 %
SPAGNA	14,2	+ 5 %	+ 7 %
AREA SCANDINAVA	31,7	+ 3 %	+ 3 %
AUSTRIA	0,7	+ 0 %	- 1 %
SVIZZERA	1,8	- 18 %	+ 3 %

